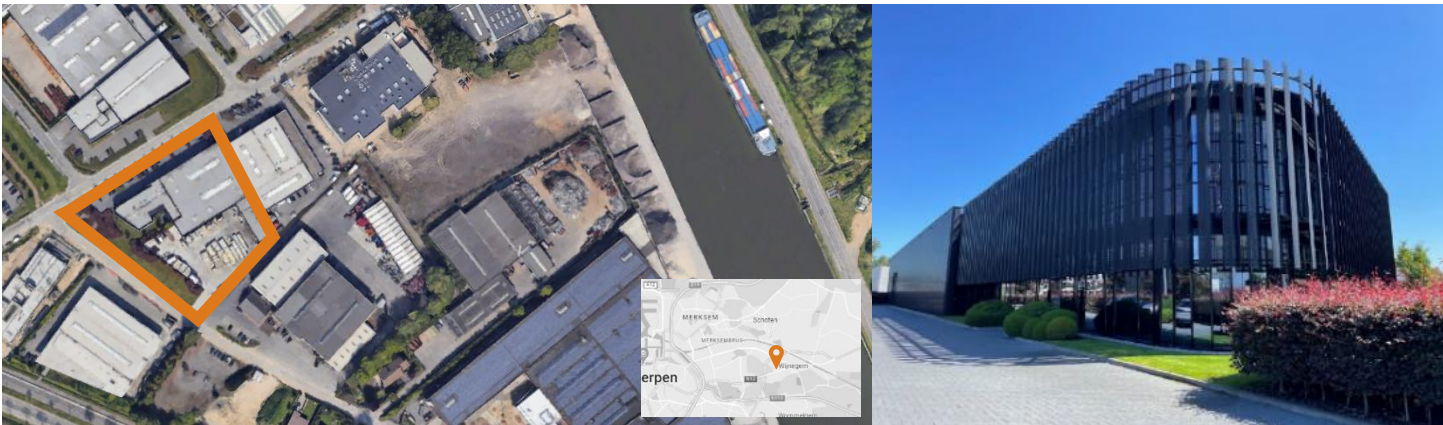


Sale-and-lease-back d'un site multimodal à Anvers

WDP devient propriétaire d'un site multimodal à Anvers (Wijnegem) par le biais d'une transaction sale-and-lease-back.



Ce site se compose d'un entrepôt avec des bureaux haut de gamme (représentant ensemble près de 3 700 m²) et d'une vaste zone de stockage extérieure (environ 2 600 m²) et a été loué pour une période de neuf ans à un acteur international dans le domaine des groupes électrogènes.

Le caractère multimodal de ce site est un atout pour les activités logistiques. Le site fait en effet partie d'un zoning industriel situé le long du canal Albert avec une connexion directe vers le ring d'Anvers.

Acquisition par voie d'apport en nature

Le montant d'acquisition du site s'élève à 6,2 millions d'euros, en partie payé par de nouvelles actions pour une valeur d'apport de 4,6 millions d'euros. L'apport en nature du site dans WDP a été réalisée aujourd'hui, contre paiement de 199 426 nouvelles actions WDP. Les nouvelles actions ont été émises à la suite d'une augmentation de capital, par une décision du Conseil d'Administration de WDP avec utilisation du capital autorisé.

Le prix d'émission a été fixé à (somme arrondie) 23,10 euros et est basé sur le cours moyen pondéré en fonction du volume (VWAP ou Volume Weighted Average Price) de l'action WDP, tel que publié sur le site web d'Euronext Brussels (y compris le dividende sur l'exercice 2023, qui a pris cours au 1^{er} janvier 2023) durant deux jours précédant le 20 septembre 2023, moins cinq pour cent. La transaction a par conséquent entraîné une augmentation des fonds propres de 4,6 millions d'euros, dont un montant de 0,2 millions d'euros (environ) a été affecté au poste *Capital* et un montant de 4,4 millions d'euros (environ) au poste *Primes d'émission*.

Les nouvelles actions WDP sont de même nature et ont les mêmes droits (y compris les droits au dividende) que les actions existantes de WDP et représentent au total 0,10% (arrondi) du nombre total d'actions en circulation. WDP prévoit l'admission à la négociation des actions nouvelles sur les marchés réglementés d'Euronext Brussels et Euronext Amsterdam à compter du 21 septembre 2023.

Publicité en application de l'article 15 de la Loi du 2 mai 2007

(la législation en matière de transparence)

Suite à la réalisation de cette augmentation de capital et à l'émission de nouvelles actions, le capital total de WDP s'élèvera au 20 septembre 2023 à 237 525 764,74 euros. À compter de cette même date, le capital sera représenté par 207 317 492 actions ordinaires entièrement libérées. Il n'y a pas d'actions préférentielles. Chacune de ces actions confère une voix à l'Assemblée Générale et ces actions représentent donc le dénominateur aux fins des notifications prévues dans le cadre des règlements de transparence (c'est-à-dire les notifications en cas (entre autres) d'atteinte, de dépassement ou de sous-dépassement des seuils statutaires ou légaux). Outre les seuils légaux, les statuts de WDP, en application de l'article 18, § 1 de la Loi sur la transparence, prévoient un seuil statutaire supplémentaire de 3 % et 7,5 %. Il n'y a pas d'options ou de droits de souscription en circulation donnant droit à des actions.



Plus d'informations



WDP SA
Blakebergen 15
B-1861 Wolvertem

Joost Uwents
CEO

Mickael Van den Hauwe
CFO

www.wdp.eu

investorrelations@wdp.eu

joost.uwents@wdp.eu

mickael.vandenhauwe@wdp.eu

WDP développe et investit dans des bâtiments logistiques (espaces d'entreposage et bureaux). WDP dispose de plus de 7 millions de m² d'immeubles en portefeuille. Ce patrimoine international de bâtiments semi-industriels et logistiques est réparti sur environ 290 sites situés à des carrefours logistiques en matière de stockage et de distribution en Belgique, aux Pays-Bas, en France, au Luxembourg, en Allemagne et en Roumanie.

WDP SA – BE-REIT (société immobilière réglementée publique sous le droit belge)

Numéro d'entreprise 0417.199.869 (RPM Bruxelles, section néerlandophone)

BEL20 



Member of
Dow Jones
Sustainability Indices

Powered by the S&P Global CSA